

Balance Metropolitano de Granada 2019



1. Principales datos

-El Metropolitano de Granada ha superado en 2019 los 11 millones de usuarios:

TOTAL 2019: 11.719.698 USUARIOS

Esta cifra representa un incremento de casi el 15% respecto al año anterior.

El metro superó el millón de viajeros en 7 de los 12 meses del año.

El mejor mes ha sido OCTUBRE con 1,18 millones de usuarios.

-La **media diaria se sitúa en 32.109 viajeros**, por encima de los 30.000 previstos para su primer año completo de explotación.

Media días laborables: 35.634 viajeros

Media fines de semana y festivos: 23.928 viajeros.

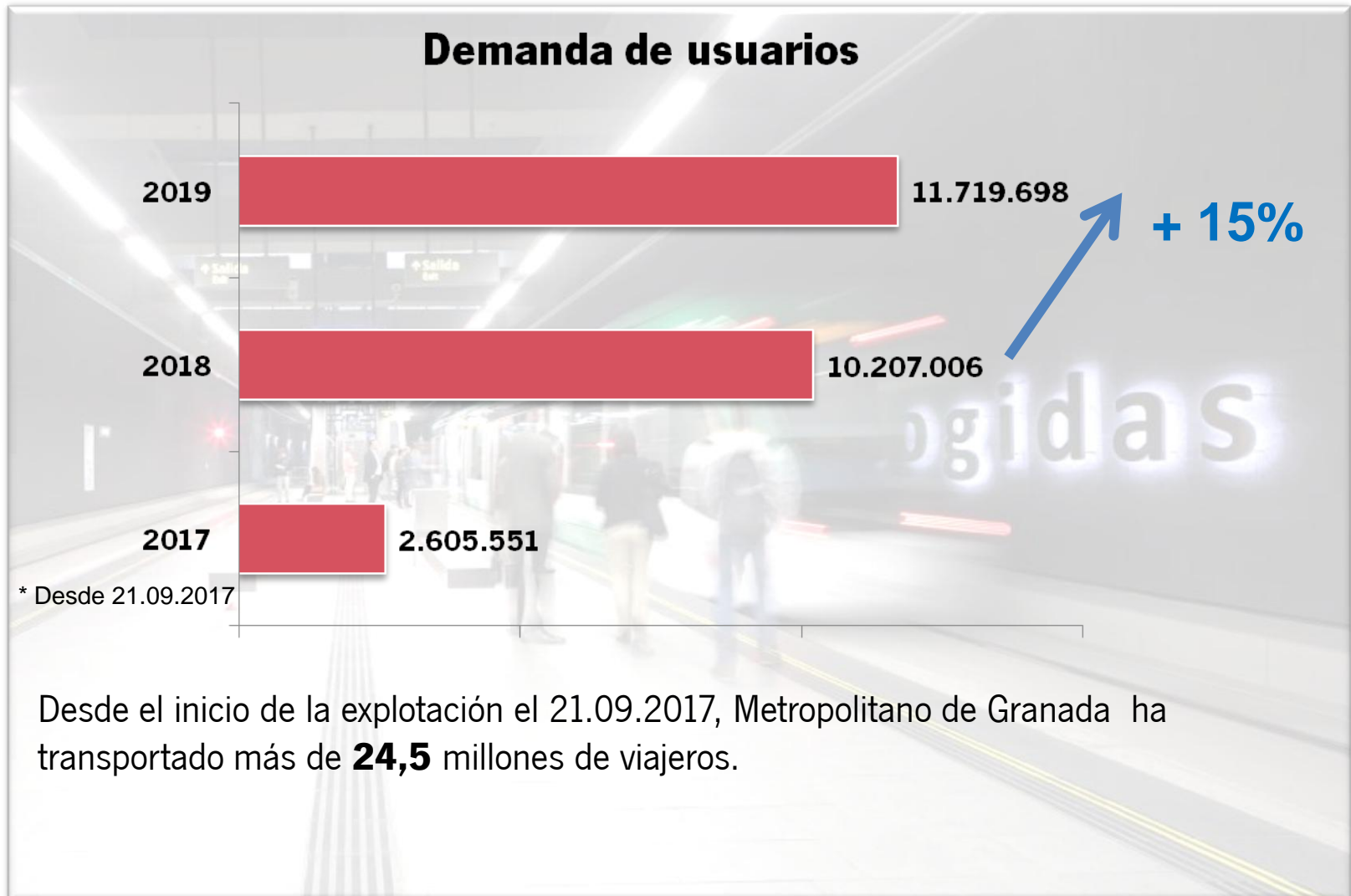
-La estación de metro más utilizada sigue siendo **Recogidas**, con un 13% del tráfico total.

-Más del **87,7%** de los títulos de viaje son de **tarjetas monedero**, creciendo durante este año la tarjeta monedero del Consorcio de Transporte Metropolitano.

-La puntuación global de los viajeros al servicio del Metropolitano de Granada en la encuesta de satisfacción realizada para 2019 arrojó un **8,32 sobre 10**, frente al 7,94 conseguido en 2018.

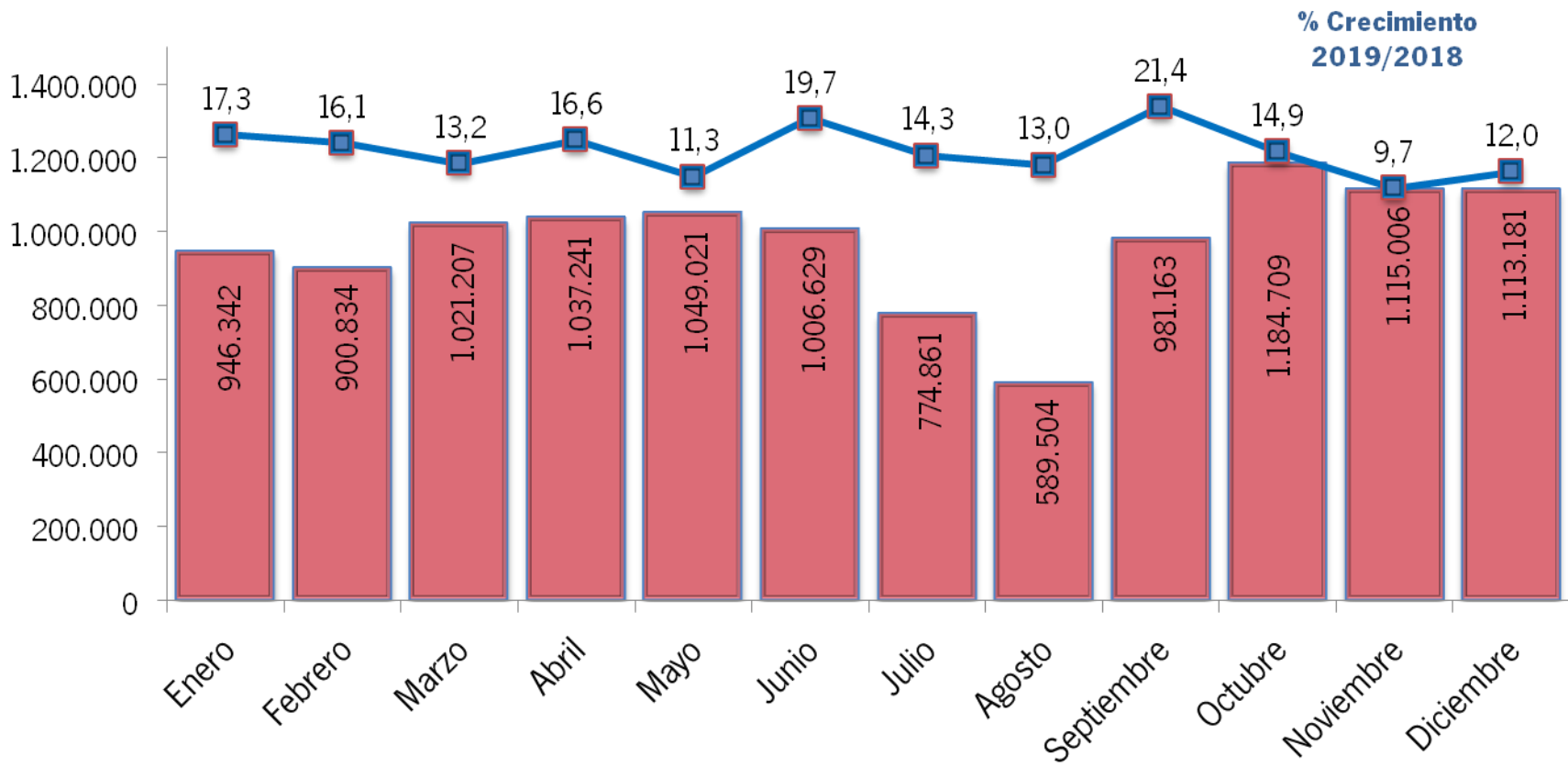


2. Histórico de la demanda





3. Evolución de la demanda por meses 2019



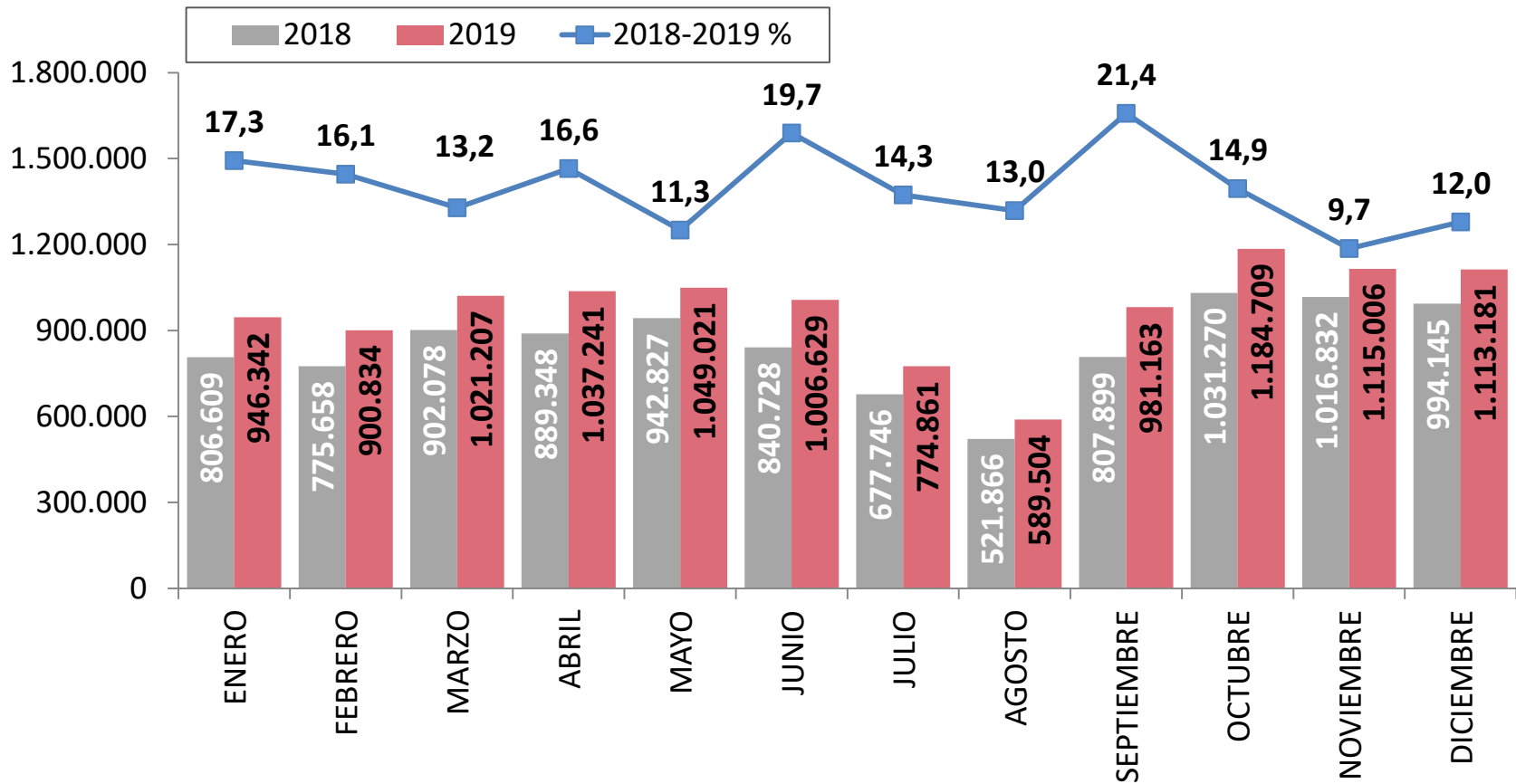


4. Evolución de la demanda por meses 2018/2019

Metro
de
Granada

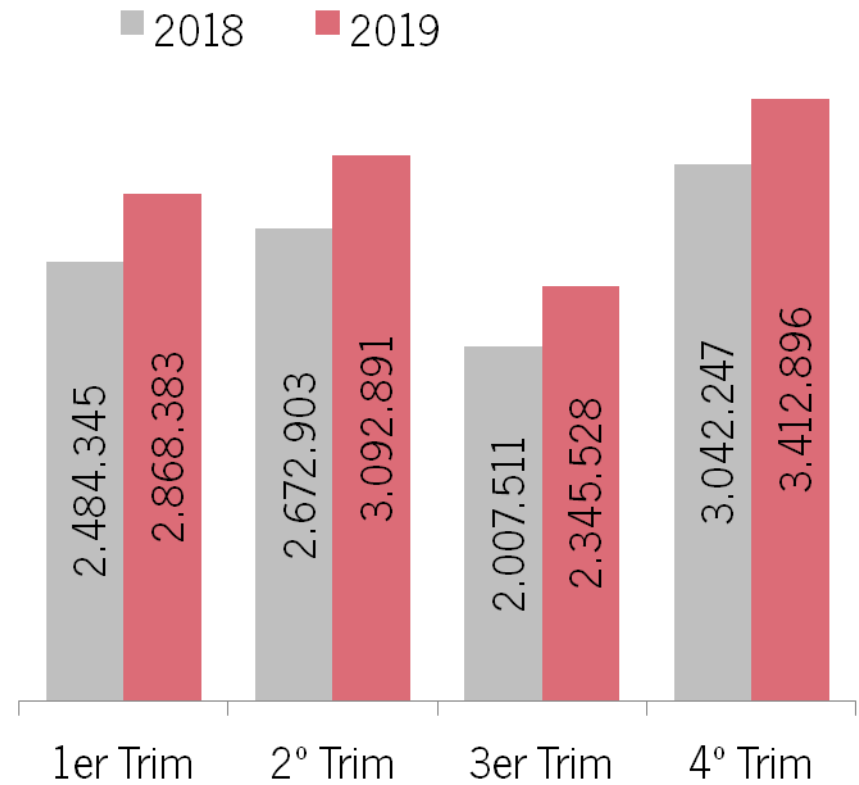
Total viajeros 2019:
11.719.698

+15 %
+1,51 mill.
Viajeros



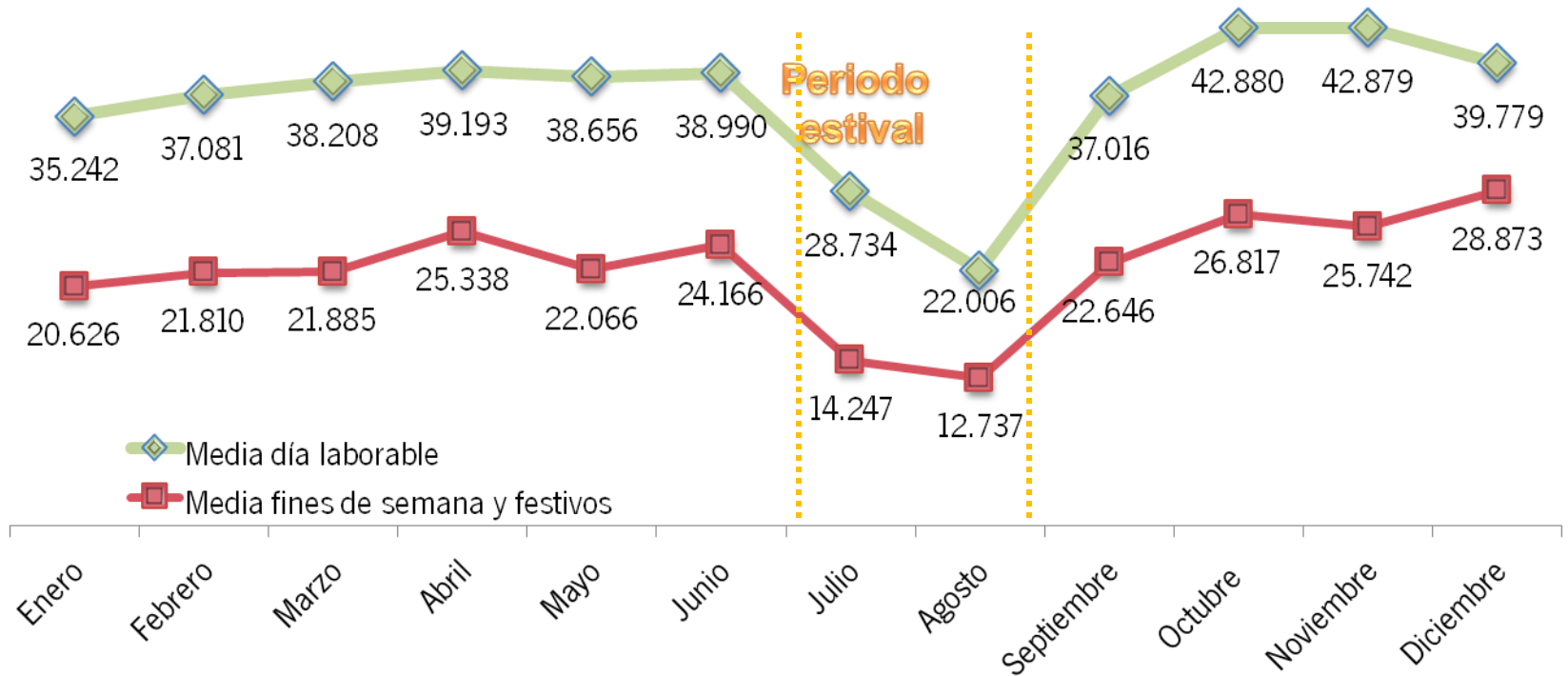


5. Demanda por trimestres 2018/2019





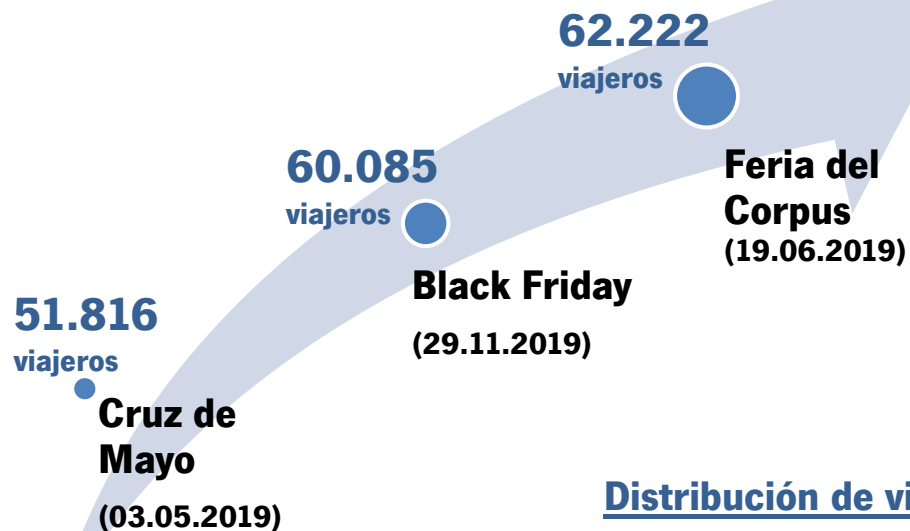
6. Demanda de viajeros promedio por meses 2019



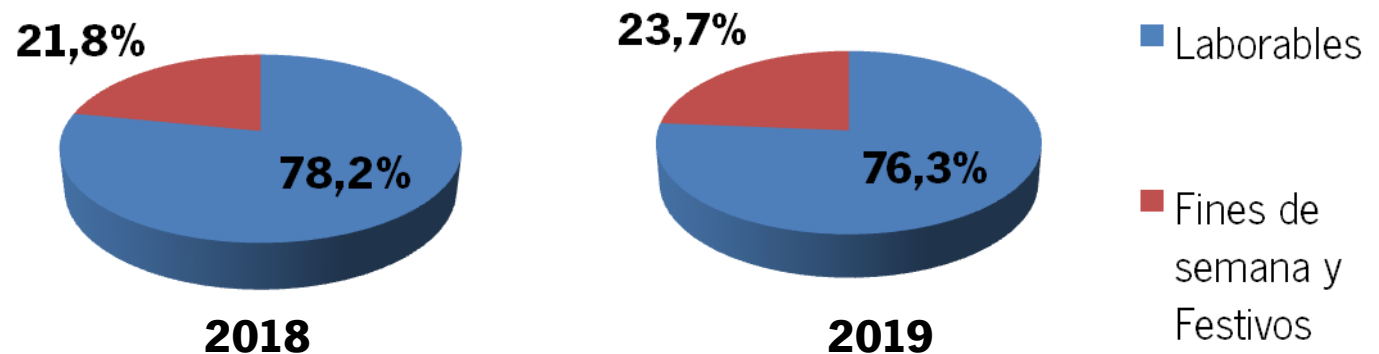


7. Distribución de viajeros por tipo de día

Ranking días de mayor afluencia 2019

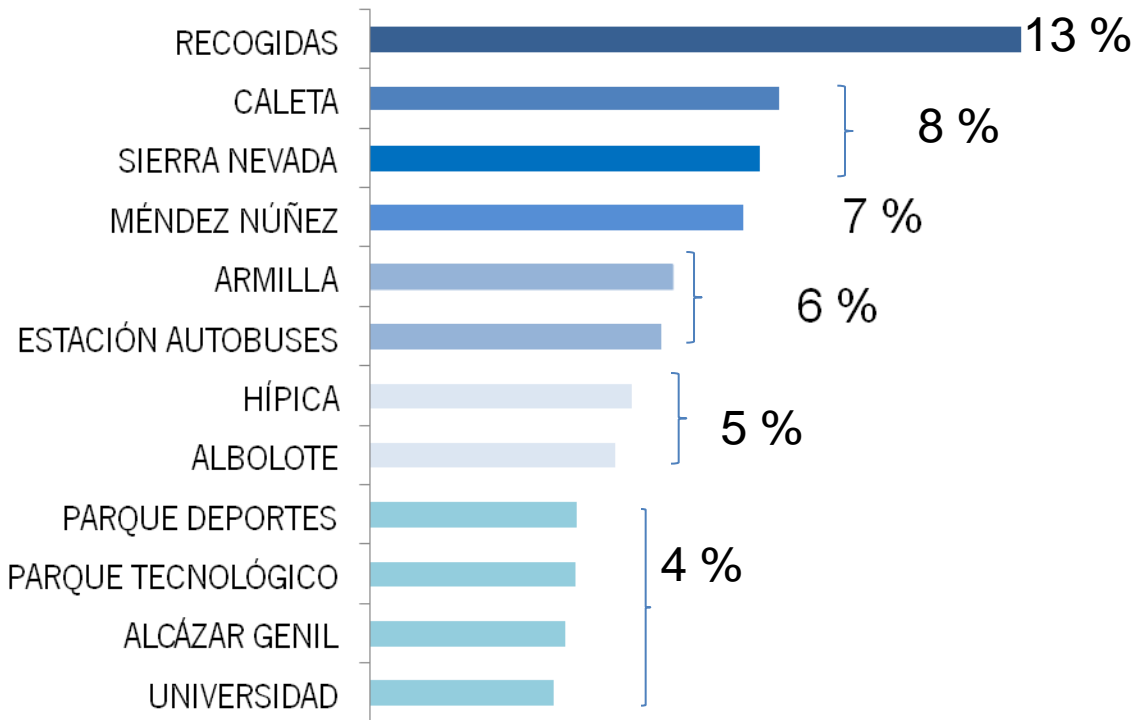


Distribución de viajeros por tipo de día





8. Estaciones más utilizadas

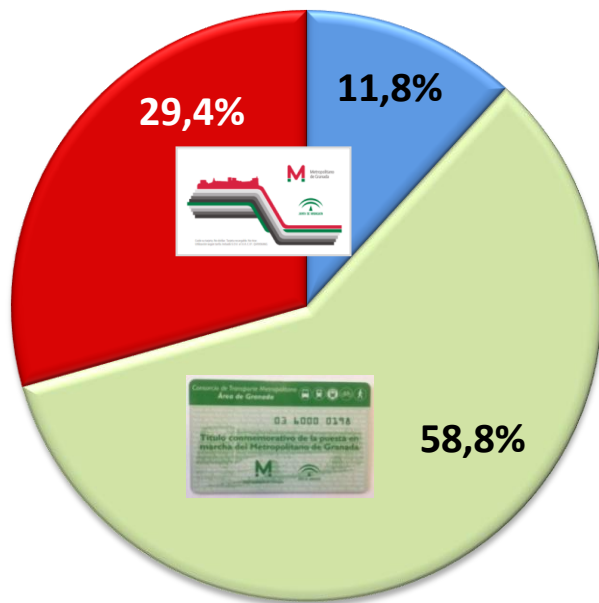


TOP ESTACIONES	% validaciones por estación sobre el total
Recogidas	13%
Caleta	8%
Sierra Nevada	8%
Méndez Núñez	7%
Armillilla	6%
Estación Autobuses	6%
Hípica	5%
Albolote	5%
Parque Tecnológico	4%
Palacio Deportes	4%
Alcázar Genil	4%
Universidad	4%
Resto	26%

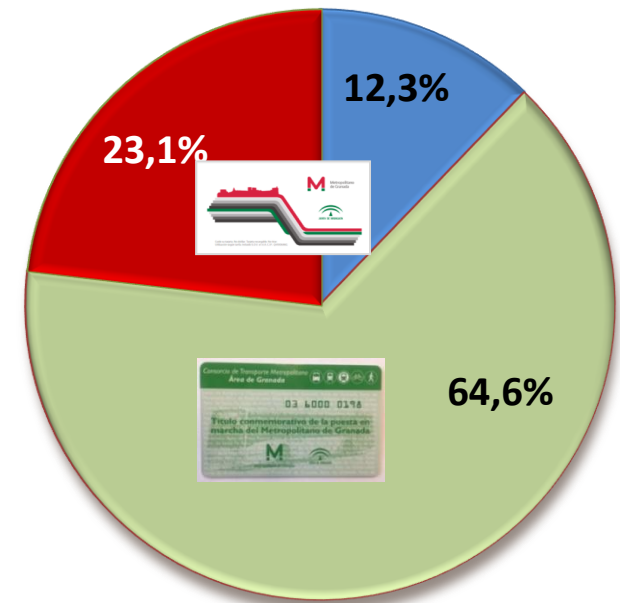


9. Validaciones por títulos de viaje

Más del **87,7%** de los títulos de viaje son de **tarjetas monedero**, creciendo durante este año la tarjeta monedero del Consorcio.



2018



2019



10. Encuesta de satisfacción 2019

La puntuación global de los viajeros al servicio del Metropolitano de Granada en la encuesta de satisfacción realizada para 2019 arrojó un **8,32** sobre 10, frente al 7,94 conseguido en 2018.

Los aspectos más valorados han sido los relacionados con **la luminosidad, medioambiente, limpieza, y accesibilidad.**



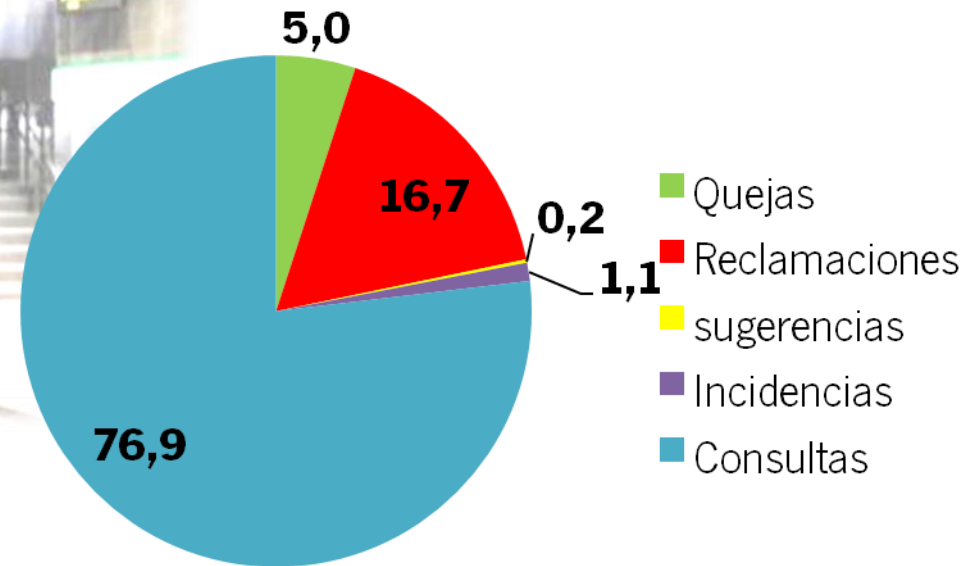


11. Atención al ciudadano

La Oficina de Atención al Cliente ha recibido un total de 6.215 solicitudes en 2019, desglosadas en los siguientes porcentajes:



Porcentajes por tipo de solicitud



6.115 usuarios han sido atendidos en las Oficinas de Atención al Cliente.

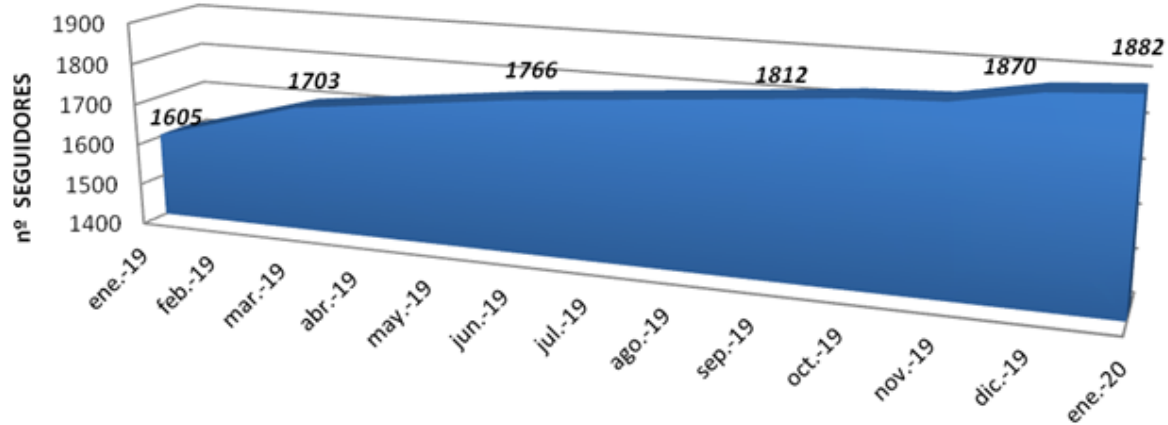
A partir de marzo de 2019 se ofrece un nuevo servicio de atención al cliente desde Albolote.



12. Presencia en Redes Sociales



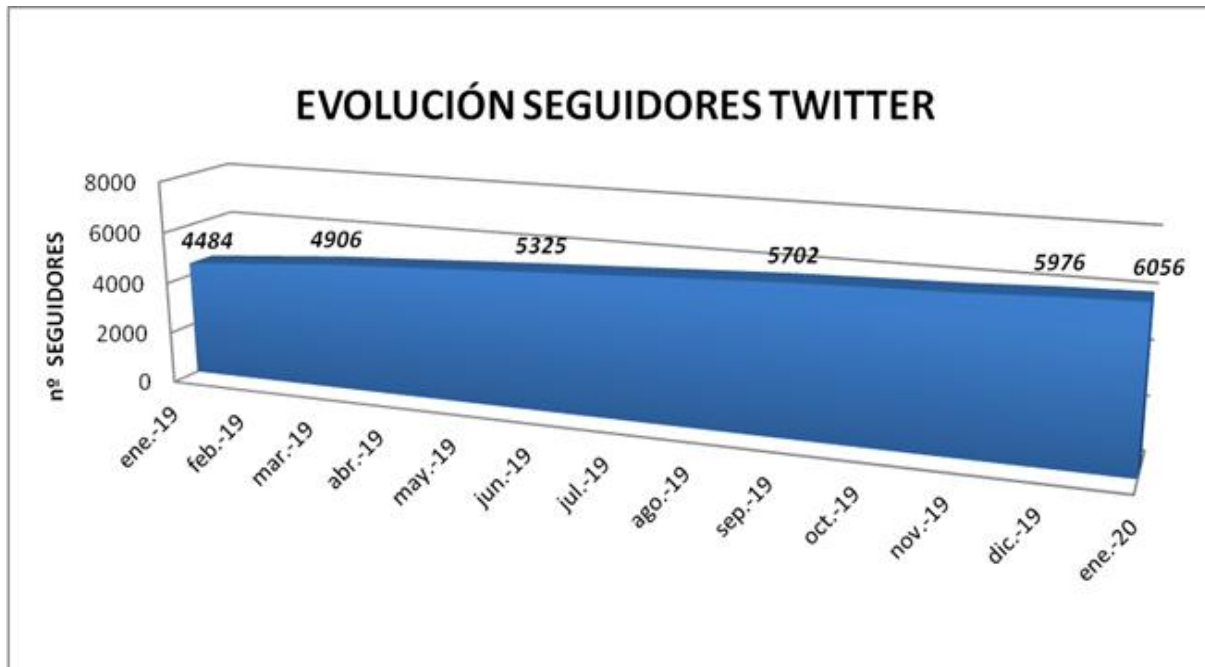
EVOLUCIÓN PÁGINA DE FACEBOOK



- En Facebook se mantiene la tendencia mejor alcance conseguido con contenido audiovisual
- la interacción media supera el 50%



Presencia en Redes Sociales



- **1,5 Millones de Impresiones en 2019 (5 millones desde la puesta en servicio)**
- **6.632 menciones en Twitter de usuarios en 2019 para consultas o comentarios que normalmente requieren respuesta**
- **5.033 RT en 2019**



Presencia en Redes Sociales



www.metrogranada.es

691.046 usuarios han visitado la web en 2019, con un promedio de 832 visitas diarias.

- Las secciones más visitadas siguen siendo horarios, mapa y tarifas.

- El acceso más habitual se realiza principalmente desde Google, Facebook, metropolitanogranada.es y Bing, seguido de la prensa digital local.



Gracias por su atención

Dirección web: www.metropolitanogranada.es



<https://www.facebook.com/MetroGranada/>



<https://twitter.com/MetroGranada>